

2022年度版

# ダブルホーム

地域と共に創る「新たなふるさと」



参加者  
募集!



仲間と「わくわく」  
地域に「ときめき」



新二郎 & 新二郎 Jr.



真の強さを学ぶ。

新潟大学

NIIGATA UNIVERSITY

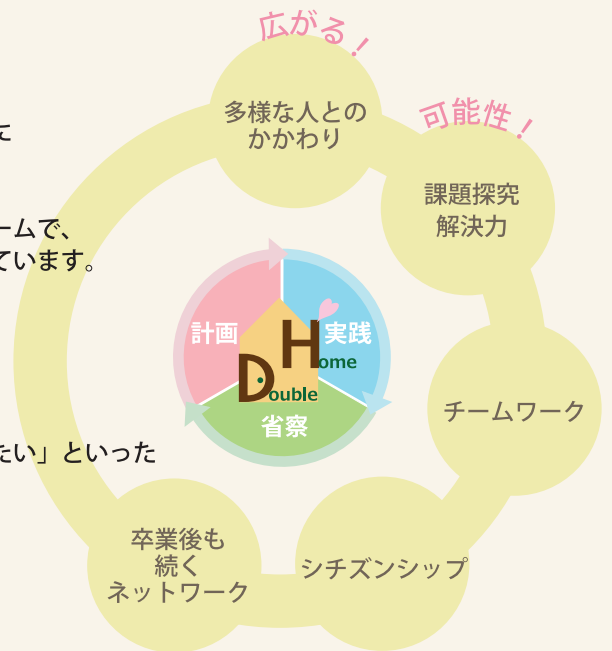
# ダブルホームとは？

ダブルホームは、地域や仲間の思いを大切にしながら、**正解のない地域課題**に学生・教員・職員による**チーム**で取り組むプログラムです。

第1のホームである学部・学科という専門の学び場を越えてつくる第2のホームで、地域の暮らしに密着した「**新たなふるさとづくり**」としての地域活動を行っています。

地域の思いと向き合う中で「自分たちに何ができるか」をチームで考え、活動を**計画・実践・省察**することで、これからの社会生活に必要な**シチズンシップ**や**チームワーク**を育みます。

学生たちの「地域のために何かしたい」「多様な人々と交流したい」「成長したい」といった思いから生まれる主体的な取り組みを可能とする場です。



## 年間スケジュール



### ●ダブルホーム参加相談会

ダブルホームって何？関心を持った学生への相談会です。詳細はダブルホームのホームページを確認ください！

### ●ダブルホーム大説明会

18ホーム、どんな活動をしているのかな？上級生のプレゼンテーションと懇談会を通して知ります。

### ●ダブルホーム情報館

ダブルホームの魅力をもっと伝えたい！大学のオープンキャンパスで来場者にPRします。

### ●新大祭での出店

活動地域の魅力を伝えたい！郷土料理や地域資源を活用したもので出店します。

### ●ダブルホームシンポジウム

ダブルホームに参加する学生、教職員、地域の方大集合！ホームを越えて活動の課題解決や発展のために話し合います。

### ●各ホーム地域活動（通年）

地域の人、自然、文化を知り、社会や地域の課題に向き合います。自分たちにできることをチームで考えて実践しましょう！



ダブルホーム情報館



ダブルホームシンポジウム

## ダブルホーム4年間&授業

課外活動であるホーム運営・地域活動・各種イベント企画における学びを深めるために授業科目（Gコード個性化科目）を開講しています。

### マイナーパッケージ

#### 「ふるさと共創学」

ダブルホームの地域活動をととして地域づくりに関心を持ち、地域の思いに寄り添いながら地域や社会における課題を探究し、解決に向けて積極的に取り組む人材を育成することを目的としています。12単位以上でマイナーを取得できます。

1 年次		2 年次				3 年次				4 年次		
ホームミーティング・地域活動・ダブルホームイベントへの参加												
ダブルホーム活動入門Ⅰ	ダブルホーム活動入門Ⅱ	地域共創演習Ⅰ		地域共創演習Ⅱa		地域共創演習Ⅱb		地域共創演習Ⅲa		地域共創演習Ⅲb		
★大説明会	★地域実習報告会	リーダーシップ演習Ⅰ	リーダーシップ演習ⅡⅠ	リーダーシップ演習ⅡⅡ	リーダーシップ演習ⅡⅢ	リーダーシップ演習ⅡⅣ	リーダーシップ演習ⅢⅠ	リーダーシップ演習ⅢⅡ			卒業後も続く ネットワーク	
第1ターム	第2ターム	第3ターム	第4ターム	第1ターム	第2ターム	第3ターム	第4ターム	第1ターム	第2ターム	第3ターム	第4ターム	
											第1ターム	第2ターム

### ●ダブルホーム活動入門Ⅰ（第1ターム・1単位、対象：初年次学生）

ダブルホームに新しく参加する初年次学生に受講を勧めています。地域活動の初期段階として、仲間づくりや学び合いの場づくりをスムーズに行い、チームで協力して課題解決に向けて取り組むことができるようになることを目指します。

### ●ダブルホーム活動入門Ⅱ（第2ターム・1単位、対象：初年次学生）

入門Ⅰに続くダブルホームの導入授業です。18ホームそれぞれの活動地域での実習を中心とし、事前学習と事後学習（地域実習報告会を含む）で構成しています。地域の中で人々の暮らしや歴史に触れ、地域が持つ魅力を発見し、地域との関わり方を考え、その活動を振り返るといった過程を体験し、自己の成長を図ります。

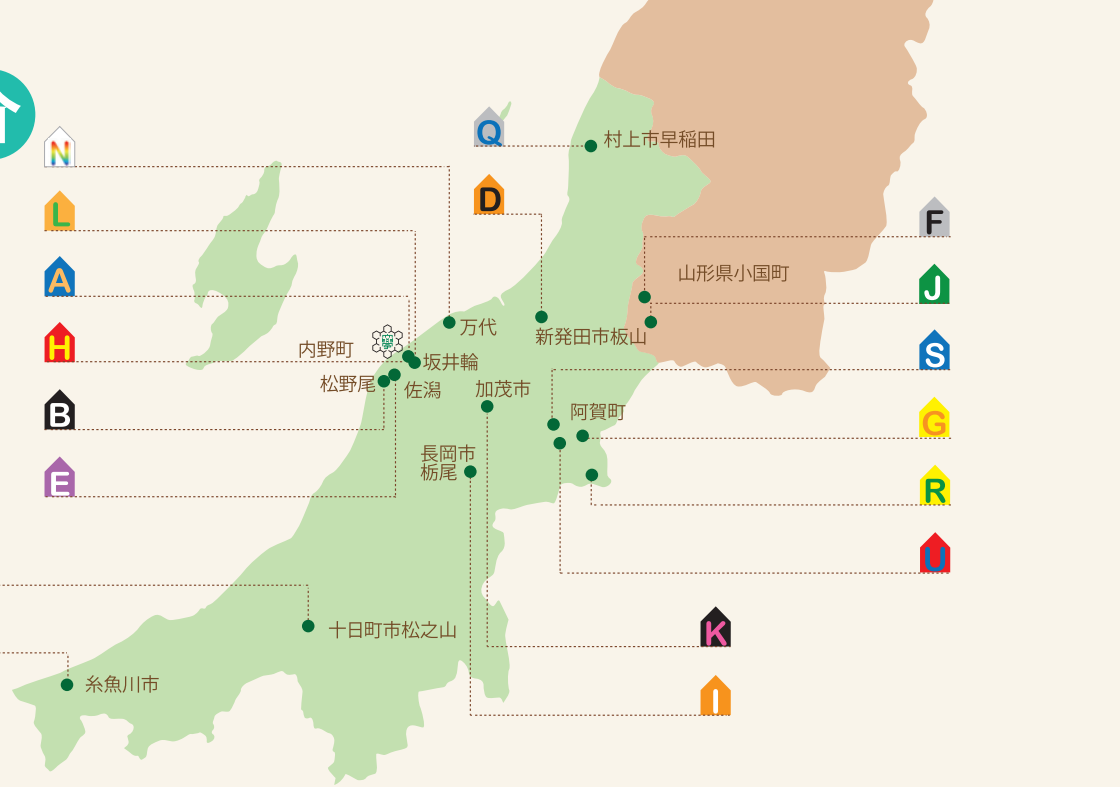
### ●地域共創演習Ⅰ～Ⅳ（各学期1単位、対象：1～4年生）

Iでチームプロジェクトを実施するための汎用的スキル、IIで地域課題を明確にする調査力、IIIで地域を深く理解する調査力、IVで学習と実践の統合力を身につけます。

### ●リーダーシップ演習Ⅰ～Ⅲ（各ターム1単位、対象：1～3年生）

ダブルホームのイベント（参加相談会、大説明会、地域実習報告会、ダブルホーム情報館、シンポジウム等）を企画・運営することでリーダーシップを身につけます。

# 活動紹介



home **ホーム名** プロジェクトテーマ  
(活動地域)

**A Blange** Aホームは、ええホーム!  
(新潟市西区内野・大学南)

活動拠点がキャンパスに近く地域交流が盛んです。地域の魅力発信や町の活性化を目標に活動しています。

- 防災訓練●街歩き●内野まつり
- 餅つき大会●新大ランド
- 大学南ヶ丘祭り 等

**B いろはの風** 松野尾との絆をつなぐwithコロナ  
(新潟市西蒲区松野尾)

松野尾コミュニティ協議会と連携しながら子どもたちや地域に向けた活動を展開しています。

- 街歩き●七夕会●学習会
- クリスマス会●お月見会
- 知と技と運の競技会 等

**D さんせつと** 歴史とヒメサユリから板山を発信する  
(新発田市板山地区)

地域の行事などへの参加を通して板山の魅力である自然や伝統を再認識し、地域を盛り上げます。

- 田植え●夢まつり●顔合わせ会
- キッズキャンプ●収穫祭
- ほやほや 等

**E アース・アース** 燃えよ赤塚魂、輝け佐潟愛  
(新潟市西区赤塚佐潟)

ラムサール条約に登録されている自然豊かな佐潟で社会人団体と連携しながら佐潟の自然を守る活動をしています。

- 新加入生初訪問●灯笼づくり
- 佐潟祭り●白鳥観察 等

**F Natural** 「玉川」Fホームの1一員となる!  
(山形県小国町玉川地区)

玉川地区の壮大な自然の中で、私たちが温かく迎えてくださる地域の方々や交流を膨らませ、活動を行っています。

- 田植え●地域散策
- グランドゴルフ大会
- しめ縄づくり●雪堀 等

**G 暖** 日出谷・豊実とのより密接な関係性の構築  
(阿賀町日出谷・豊実地区)

地域の方々との交流を深め、お互いのことをよく知り合うことを目標とし、わけしよの会の皆さんと地域行事を行っています。

- 打合せ会●新入生顔合わせ会
- キャンドルづくり●産業祭り
- キャンドルナイト 等

**H ほたる** Uchi knowing～内野ともしっかり交流を～  
(新潟市西区内野町)

新潟大学と内野町を繋げて、その輪を広げることを目標としています。小学生や地域の方と地域を盛り上げます。

- 灯籠ワークショップ●内野散策
- 交流会●新大ランド 等

**I あい** 栃尾にZOOMあい  
(長岡市栃尾地域)

歴史と文化に彩られた栃尾で、祭りに参加したり、伝統文化を学んだりすることで地域との交流を深めています。

- 地域散策●とちお祭り
- 酒蔵見学●手まりづくり
- 保育園訪問 等

**J なごみ** 地域との対話～一歩前進～  
(山形県小国町樽口地区)

わらび園のお手伝いを中心に活動しています。地域を盛り上げるため、学生らしいアイデアを地域に提案し実践しています。

- 山焼き●わらび園開園
- わらび会●わらび園開園
- 新大祭出店●雪囲い 等

**K かもろに** 加茂ってすごいカモ!プロジェクト  
(加茂市)

「学生」「地域」「外部」の三者が、お互いに加茂の魅力(=すごい!)を共有し加茂を活性化することを目指して活動しています。

- 雪椿まつり●AKARIBA
- 小中学生対象の交流活動
- 広報活動 等

**L 輪～つながる～** 地域とつくる大きな輪  
(新潟市西区坂井輪中学校区)～坂井輪で繋がるLホームに～

主に子ども食堂のお手伝いをしていきます。地域で活躍する方々との交流やまつりへの参加など、幅広い年代の方々や活動を行っています。

- 子ども食堂●郷土料理教室
- 地域散策●坂井輪まつり
- 防災対応ワークショップ 等

**N ねすと** 万代からはじまる・つなげるプロジェクト  
(新潟市万代地区)

発足したばかりですが、地域のイベントへの参加やダブルホーム全体を巻き込んだ企画など様々なことにチャレンジしています。

- クリーンウォーク
- NSTまつり 等

**Q SunQ** わせだ Sun Q～早稲田に感謝を伝えよう～  
(村上市早稲田地区)

去年はオンラインと対面を併用しつつ早稲田の方々や交流を深めました。例年はしめ縄づくりやさいのかみという行事などを通して、伝統や歴史に触れています。

- 地域訪問●かわら版作成
- オンライン交流会●地域行事参加

**R あつとほーむ** そば作りを通じた地域交流と絆づくり  
(阿賀町上川地区)

そばが有名な七名でそば作りを中心に1年間活動します。七福の里祭りなどのお祭りにも参加し、地域の方々との交流を深めています。

- 地域散策●七福の里祭り
- そば種まき～収穫
- 上川そば祭り●そば交流会 等

**S しいたけ** Oh!待ちきれない中ノ沢と元気になるSホーム!  
(阿賀町中ノ沢地区)

豊かな自然と人々の温かさが素晴らしい中ノ沢でイベント企画や地域行事の手伝いを通して地域の方と交流をしています。

- 観桜会●NST森づくり運動
- かや刈り●さいの神 等

**T ほりごたつ** 十日町×しちべえ×美人林=ほりごたつ  
(十日町市松之山下川手集落)

豊かな自然や多様な生き物に恵まれた下川手で、伝統的手法による自然と共生できる米作りを通して、人の温かさや食のありがたみを学べます。

- 米づくり(苗代づくり-田植え-草取り-稲刈り-お米の販売)
- 道普請●収穫祭●さいのかみ

**まほろば** DASHで繋ぐ人と自然  
(阿賀町津川地区)

阿賀町津川地区で畑活動など、ホームメンバー丸となって地域の方と交流を深めながら活動を行っています。

- 畑活動●阿賀町ずろく作成(来年度以降は活動内容を変更するかもかもしれません!)

**V かわせみ** 地域の魅力を伝えよう  
(糸魚川市小滝地区)

糸魚川ジオパークの一部である小滝地区を盛り上げる活動をしています。大学生である自分たちが何をできるか積極的に考えています。

- 笹寿司づくり・交流会●地域散策
- 敬老会の準備と参加●新大祭出店
- 小滝ウォーキング●冬季レク 等

# 参加者の声

A ホームは大学南と内野で活動しています。

私が最も印象に残っているAホームでの活動は、「梅プロジェクト」です。大学内にある梅から、梅酒、梅シロップを作り、地域の方々と共にオンライン試飲会をしました。梅シロップを作るだけでなく、日本文理高校の生徒さんたちと梅の使い道など話し合う機会があり、交流を深めることができました。また試飲会はZoomで行いましたが、地元の特産品を紹介するなどし、盛り上がり、楽しかったです。メンバー皆が優秀で笑顔が溢れるホームです！

経済科学部2年 芳賀裕太郎さん

## A ホーム Blange



## N ホーム ねすと



私が所属するNホームは万代シティで主に活動しています。

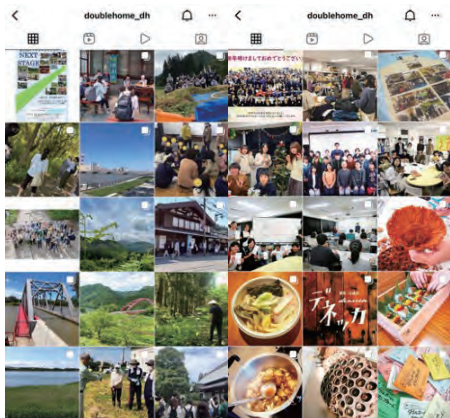
去年から活動が始まったホームで、やすらぎ堤クリーンウォークやNSTまつりにおける5G体験などの企画に参加しました。活動が制限されるだけでなく、始動したばかりで前例がないこともあり不安な部分もありましたが、そのような状況だからこそ自分たちで活動を作っていくという貴重な体験が出来たと感じています。ぜひダブルホームに参加して自分を成長させるきっかけにしてほしいです。

人文学部2年 菅野渚さん

## ソーシャルメディアをチェックしよう！



Instagram



ホーム紹介



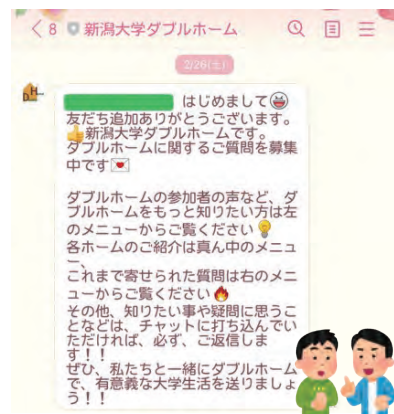
Twitter



質問・ホーム紹介



LINE



情報発信・質問



新潟大学ダブルホーム

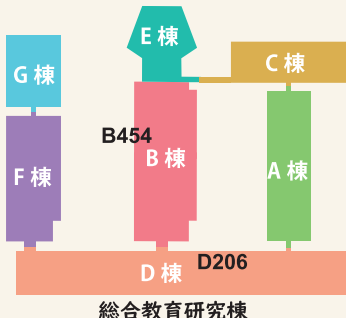
その他のダブルホーム情報はこちらから！



Homepage



Facebook



〒950-2181  
新潟市西区五十嵐2の町8050番地  
総合教育研究棟  
B棟4階 B454 ダブルホームミーティングルーム  
開室 10:00-15:00  
D棟2階 D206 ダブルホーム事務局  
(連携教育支援室内) 開室 9:00-17:00  
phone: 025-262-7927 fax: 025-262-7987  
e-mail: home@ge.niigata-u.ac.jp  
http://www.iess.niigata-u.ac.jp/epc/cco/double.html

ダブルホームに参加してみたい方は！

### 4月から入学・編入の方

ダブルホーム参加相談会に参加しよう！  
参加学生が活動や授業について説明します。  
(※日程は、ホームページ等でご確認ください)  
ダブルホーム活動入門Ⅰ・ⅠαとⅡの履修方法についても説明します。

### 途中から参加希望の方

ダブルホーム事務局に気軽にご相談ください