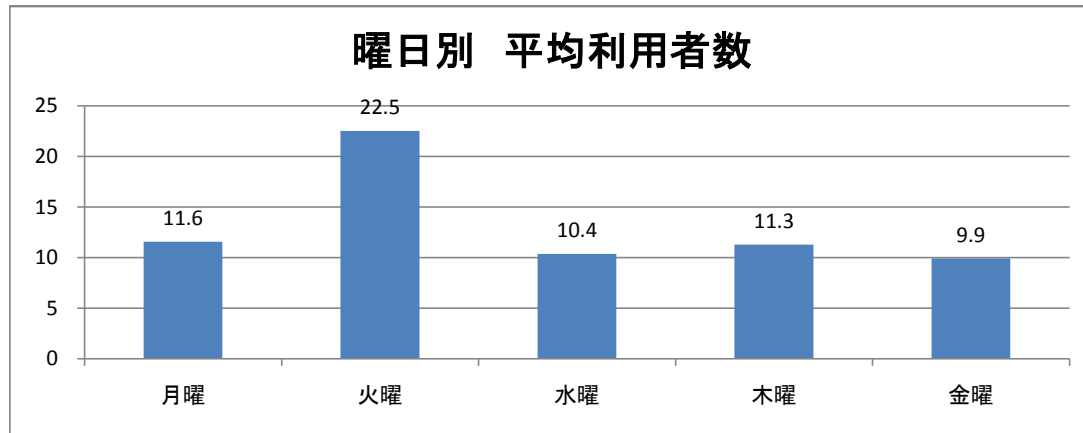
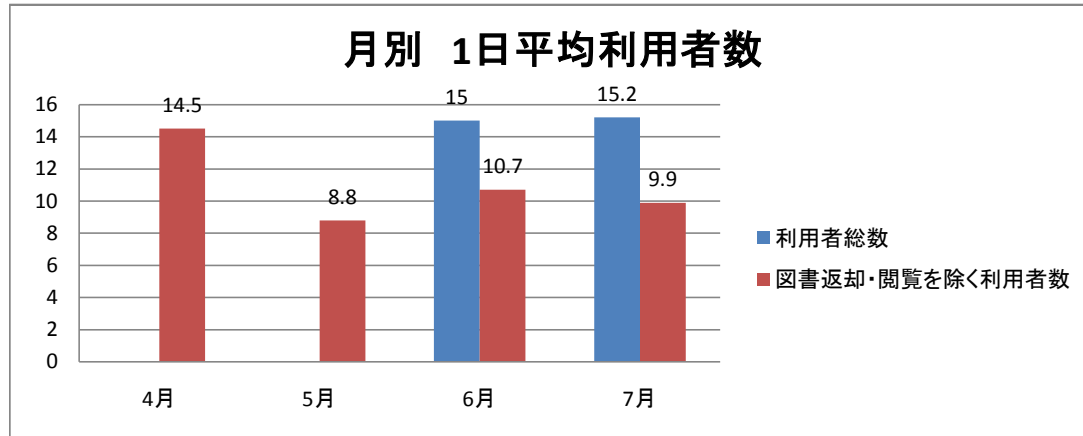


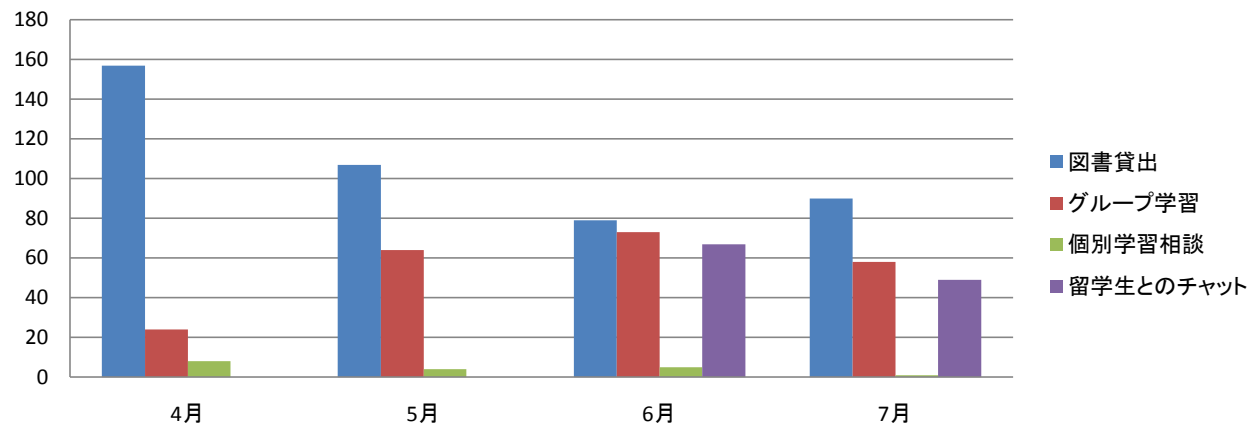
英語学習支援スペース FL-SALCミニ  
 平成24年度第1学期利用状況  
 4月11日(授業開始日)～7月30日(学期末試験前日)

第1学期利用者総数(延べ人数)	984
第1学期1日平均利用者数	13

\*4月・5月の図書返却・閲覧利用者数は不明のため含まない

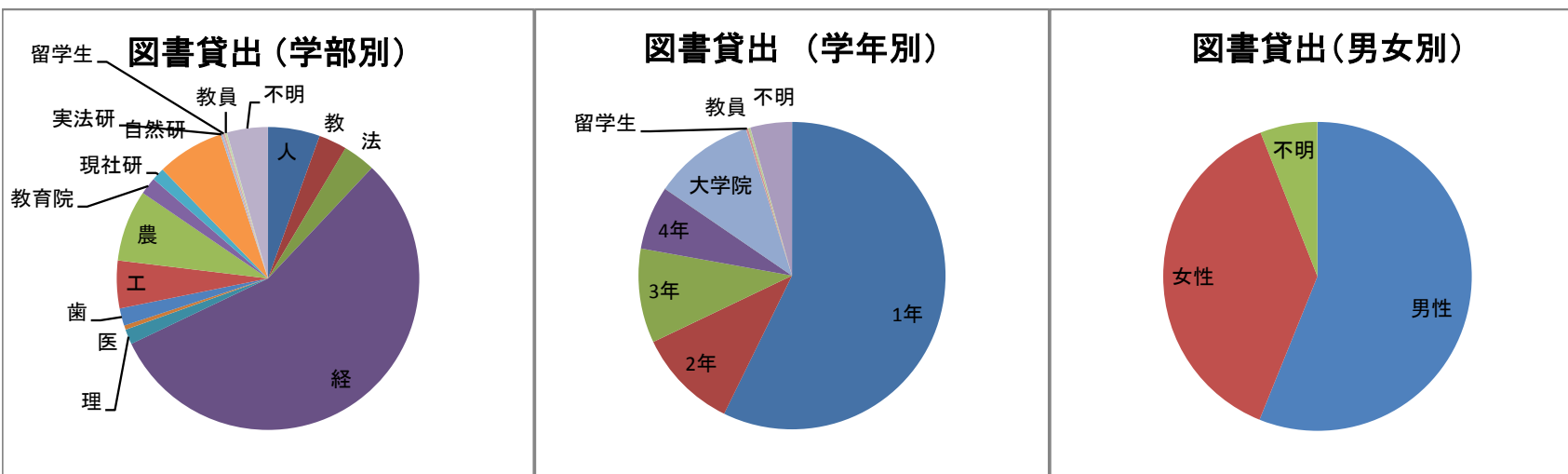


## 目的別 利用者数

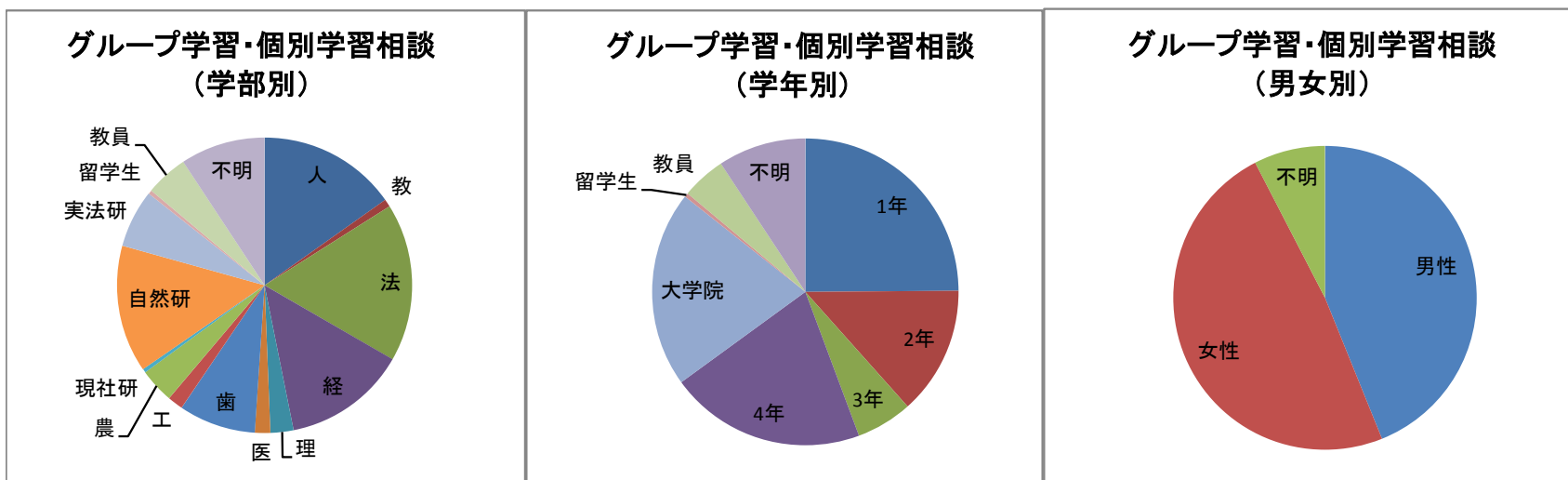


## 目的別： 図書貸出 (n=433)

\*経済学部1年生は大多数が「アカデミック英語(リーディング)」2クラス之多読課題による利用者



目的別： グループ学習・個別学習相談 (n=237)



目的別： チャット (n=45) \*116名(延べ人数)のうち、名札を作成した利用者

