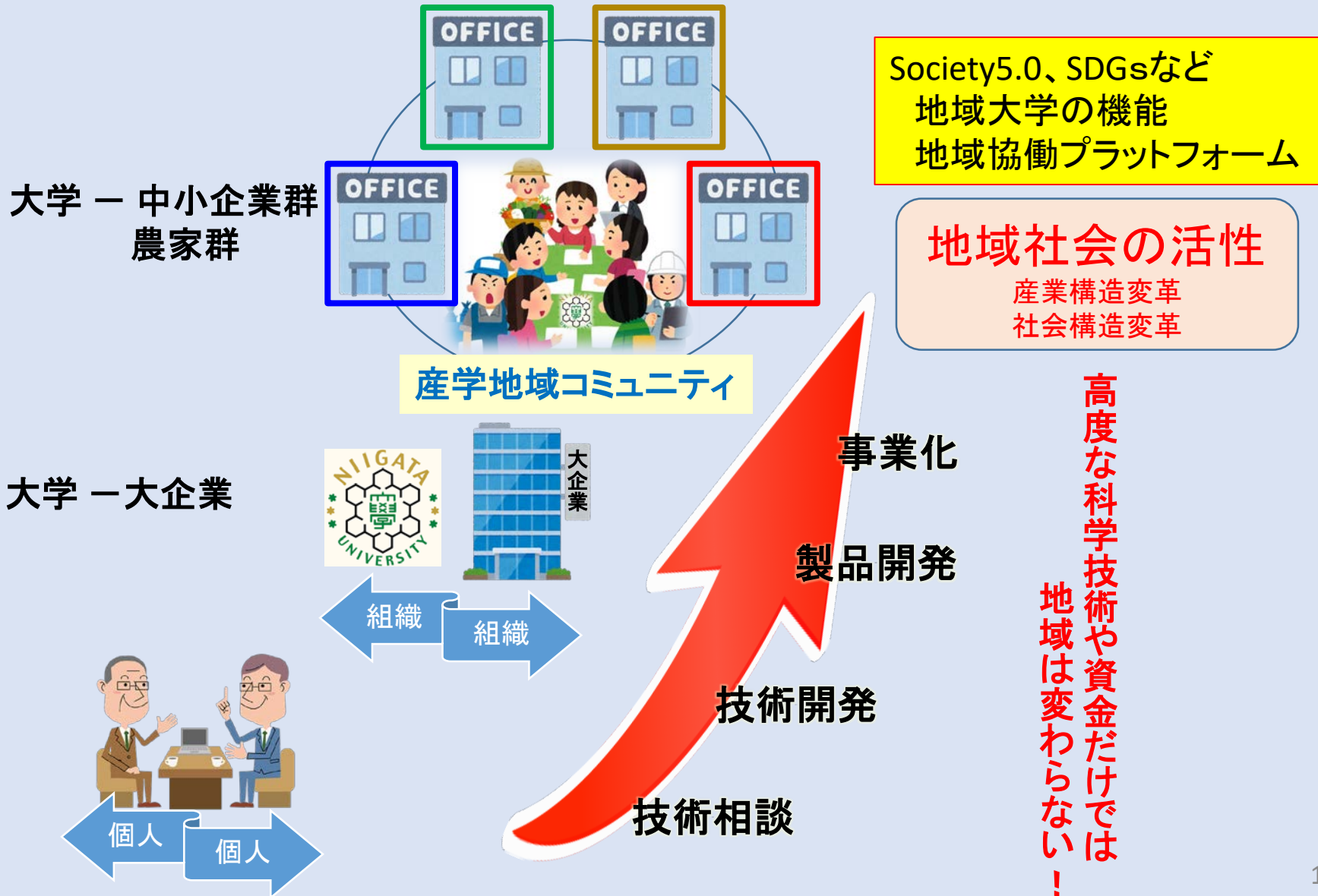
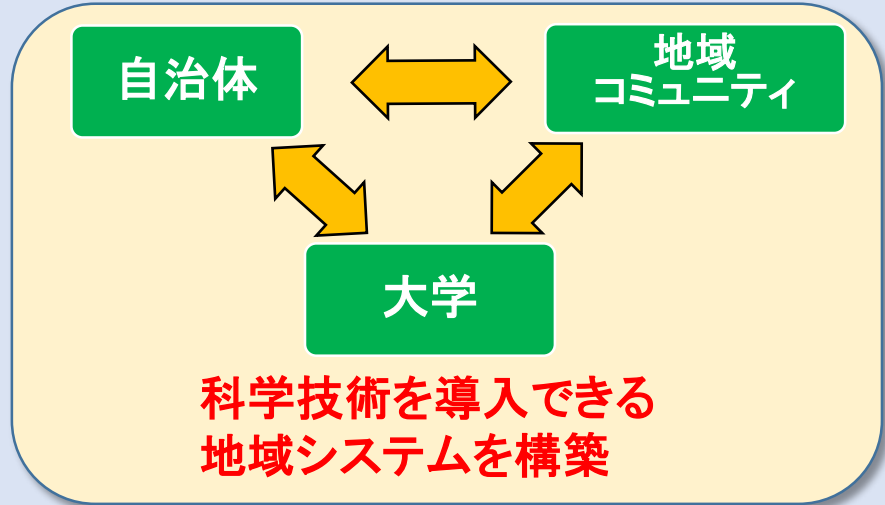
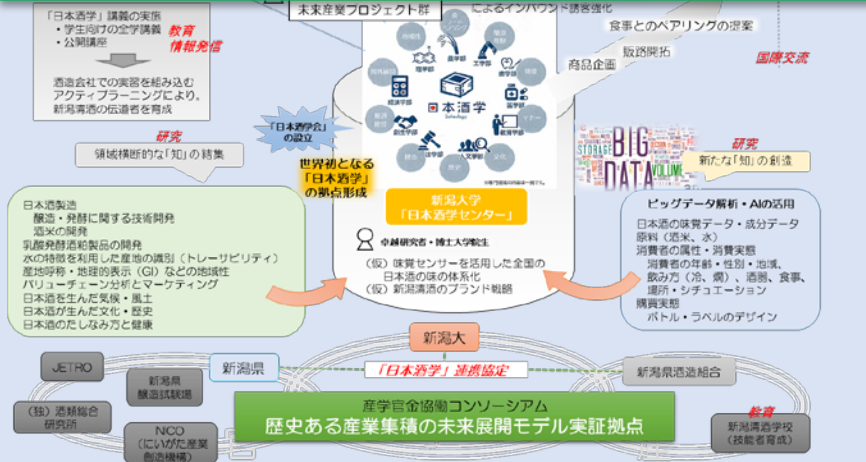


産学連携の先にある産学地域協働



実効的な地域協働プラットフォーム

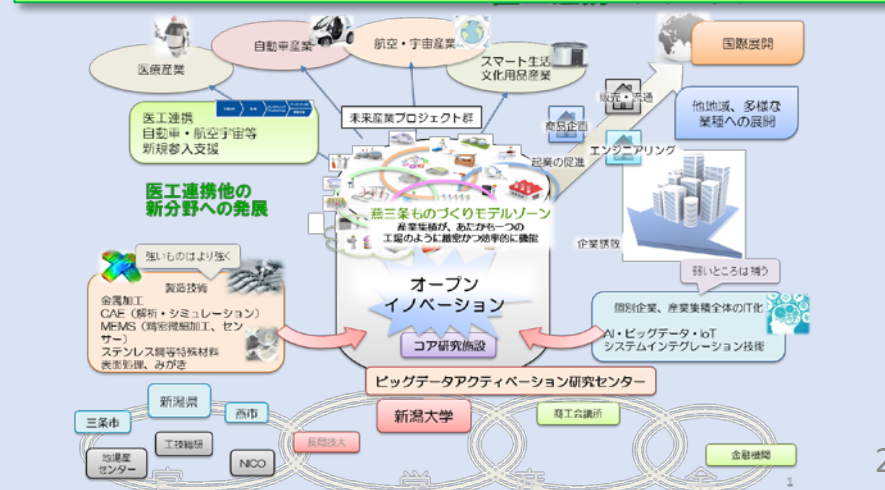
新潟日本酒学コミュニティ <日本酒学センター>



佐渡里山コミュニティ <佐渡自然共生科学センター>



燕三条モノづくりシティ構想 <医工連携コンソーシアム>



里山創生「佐渡モデル」の構築



世界農業遺産「トキと共生する佐渡里山」 (H23認定)



里山農業の
弱体化
危機的状況



経済支援・技術支援だけでなく
地域の内発的発展を促すことが必須

生物多様性佐渡戦略
世界農業遺産アクションプラン



過疎化高齢化
農業の低迷

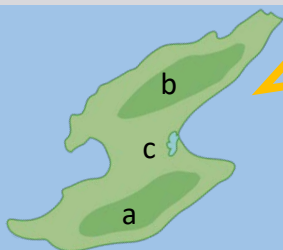


リージョナルデザインチーム

統括プランナー
<環境哲学>

- 地域コーディネーター
- 産業連携ファンドレイジングプロデューサー
- スマート農業技術アドバイザー
- 生物多様性アドバイザー
- 金融アドバイザー

多様な風土の里山を
フィールドにした
技術導入型
地域システム



未来会議

地域住民と技術者が集う
対話型協働探究の場



SOLチーム

ソリューション探索

ニーズ共有

課題設定

シーズ探索
技術提案

技術提案
の評価

試作開発

実装検討

未来ビジョンの設定・課題設定

仮説の構築・検証

アクションの設計